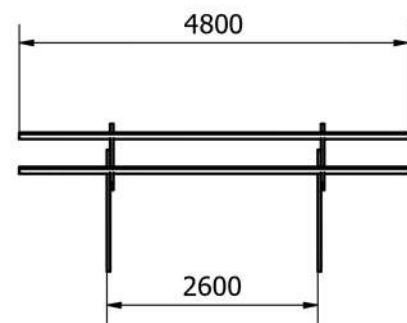
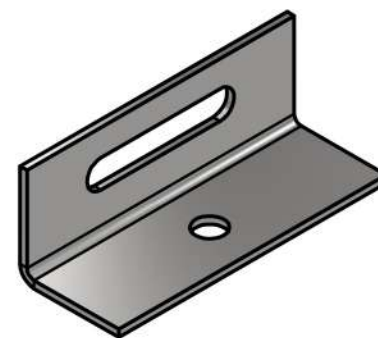


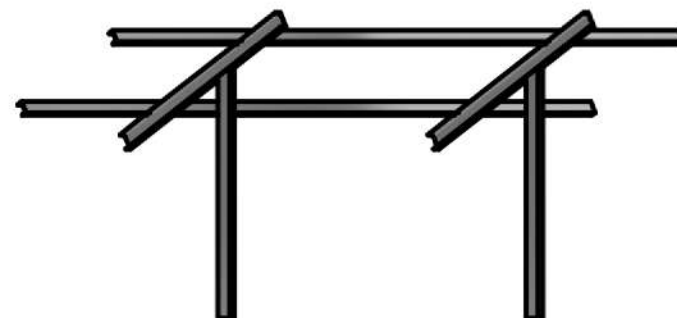
Isométrica
1 : 60



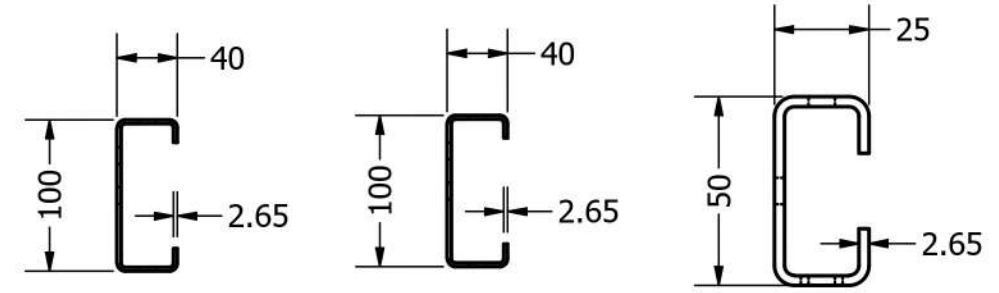
Frontal
1 : 70



Suporte das terças
1 : 2



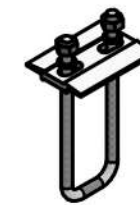
Posterior
Sem escala



ESTACA
1:5

VIGA
1:5

TERÇA
1:2



GRAMPO INTERMEDIÁRIO
1 : 4



GRAMPO FINAL
1 : 4

LISTA DE MATERIAIS

ITEM	QTD	NOME	DESCRIÇÃO	MATERIAL
1	2	ESTACA	PERFIL UE 100 x 40 x 15 x #2,65 x 1500	CIVIL 300
2	2	VIGA	PERFIL UE 100 x 40 x 15 x #2,65 x 1500	CIVIL 300
3	4	SUPORE DAS TERÇAS	CHAPA #3,00	ASTM A36
4	4	TERÇA	PERFIL UE 50 x 25 x 15 x #2,65 x 4800	ZAR 350
5	8	GRAMPO FINAL	CLAMP, BARRA ROSCADA E PORCA Ø6	ALUMÍNIO
6	12	GRAMPO INTERMEDIÁRIO	CLAMP, BARRA ROSCADA E PORCA Ø6	ALUMÍNIO
7	4	EMENDA	JUNÇÃO DOS TRILHOS	ALUMÍNIO
8	8	PARAFUSO ALLEN	M10 x 20	INOX 304
9	16	ARRUELA LISA	M10	INOX 304
10	8	PORCA SEXTAVADA	M10	INOX 304

DESENHO
M. BELMONTE
23/06/2023

AUTOR

TRATAMENTO
GALVANIZADO A FOGO

TIPO

SOLO

APROVADO

M. BELMONTE



TITLE

DATASHEET ESTRUTURA DE SOLO

4 PLACAS

TAMANHO

A3

CÓDIGO

DATASHEET-4800-2023

REV

ESCALA

INDICADA

FOLHA 1 DE 1