

Nº	Referência	Comentários	Peso	QTD.
1	triângulo - montagem		5.60	4
2	placa modelo	--	22,8	4
3	perfil 32x25		0.806	4
4	emenda	--	0.04	2
5	parafuso autobrocante curto	4.8x19	0.01	4
6	dual clamp - montagem		0.26	4
7	mid-clamp		0.14	6



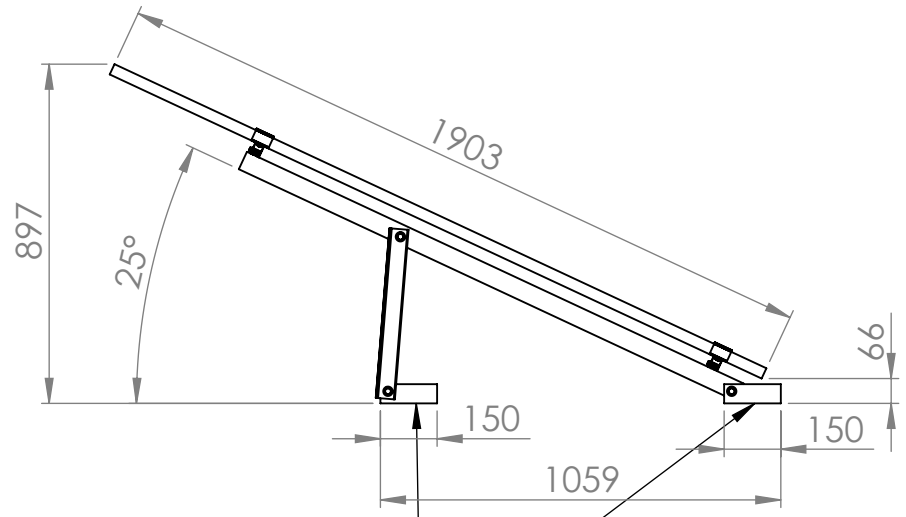
Projeto  
**ESTRUTURA REGULÁVEL 5-25° LONG.4.8m**

	Nome	Assinatura	Data
Projet.	R.BURCON		09/11/21
Chec.	F.GOMES		09/11/21
Aprov.	R.BURCON		09/11/21

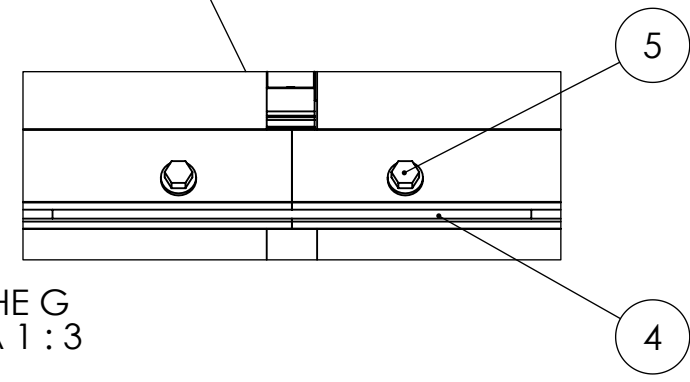
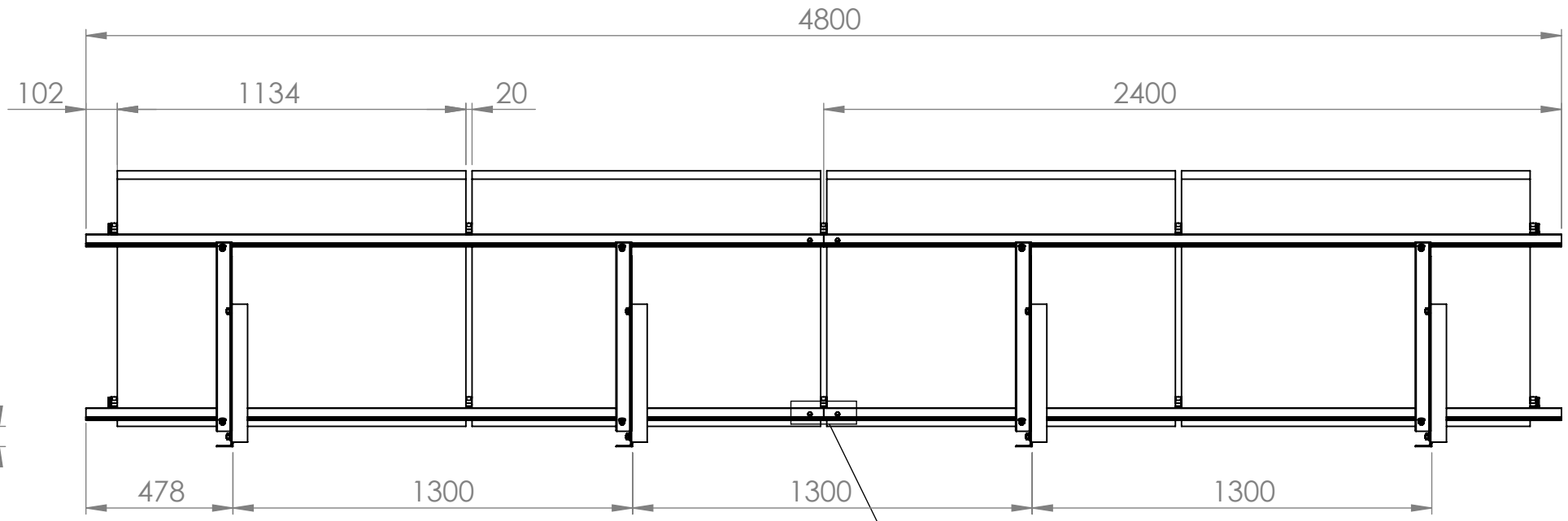
OBSERVAÇÃO:	MATERIAL: --	Número do projeto RS-364	A3
		Referência: montagem mesa	
		SCALE:1:15	SHEET 1 OF 10

DETALHE F  
 ESCALA 1 : 3

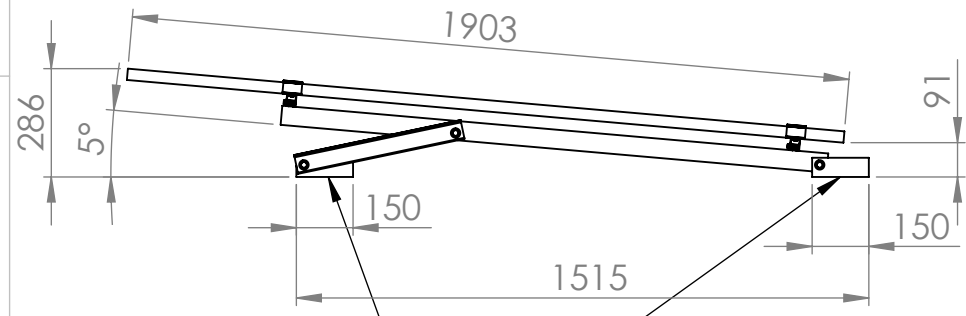
peso da estrutura = 27.60 kg



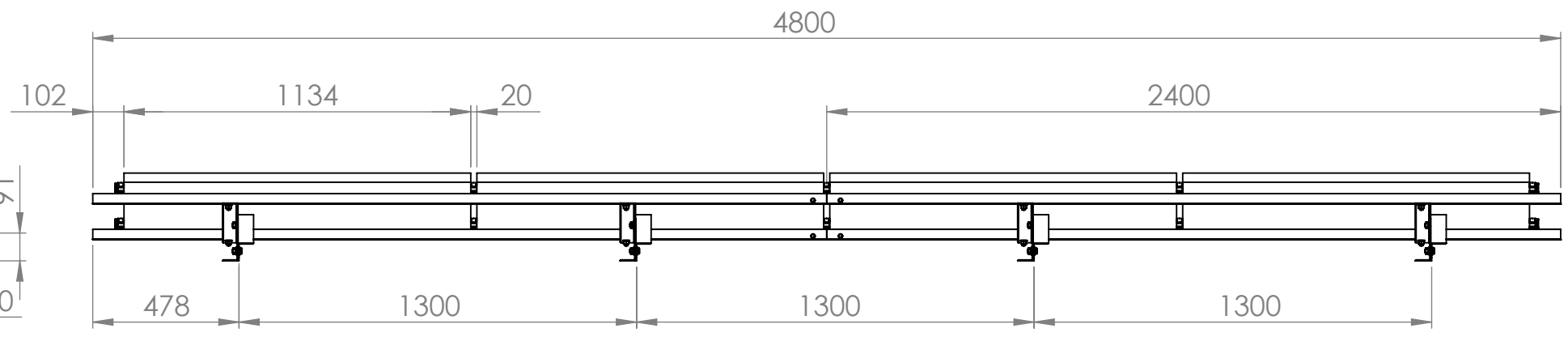
utilizar 04 parabolts 3/8" em cada suporte.



DETALHE G  
ESCALA 1 : 3



utilizar 04 parabolts 3/8" em cada suporte.



Projeto

ESTRUTURA REGULÁVEL 5-25° LONG.4.8m

	Nome	Assinatura	Data
Projet.	R.BURCON		09/11/21
Chec.	F.GOMES		09/11/21
Aprov.	R.BURCON		09/11/21

OBSERVAÇÃO:

MATERIAL:

--

Número do projeto

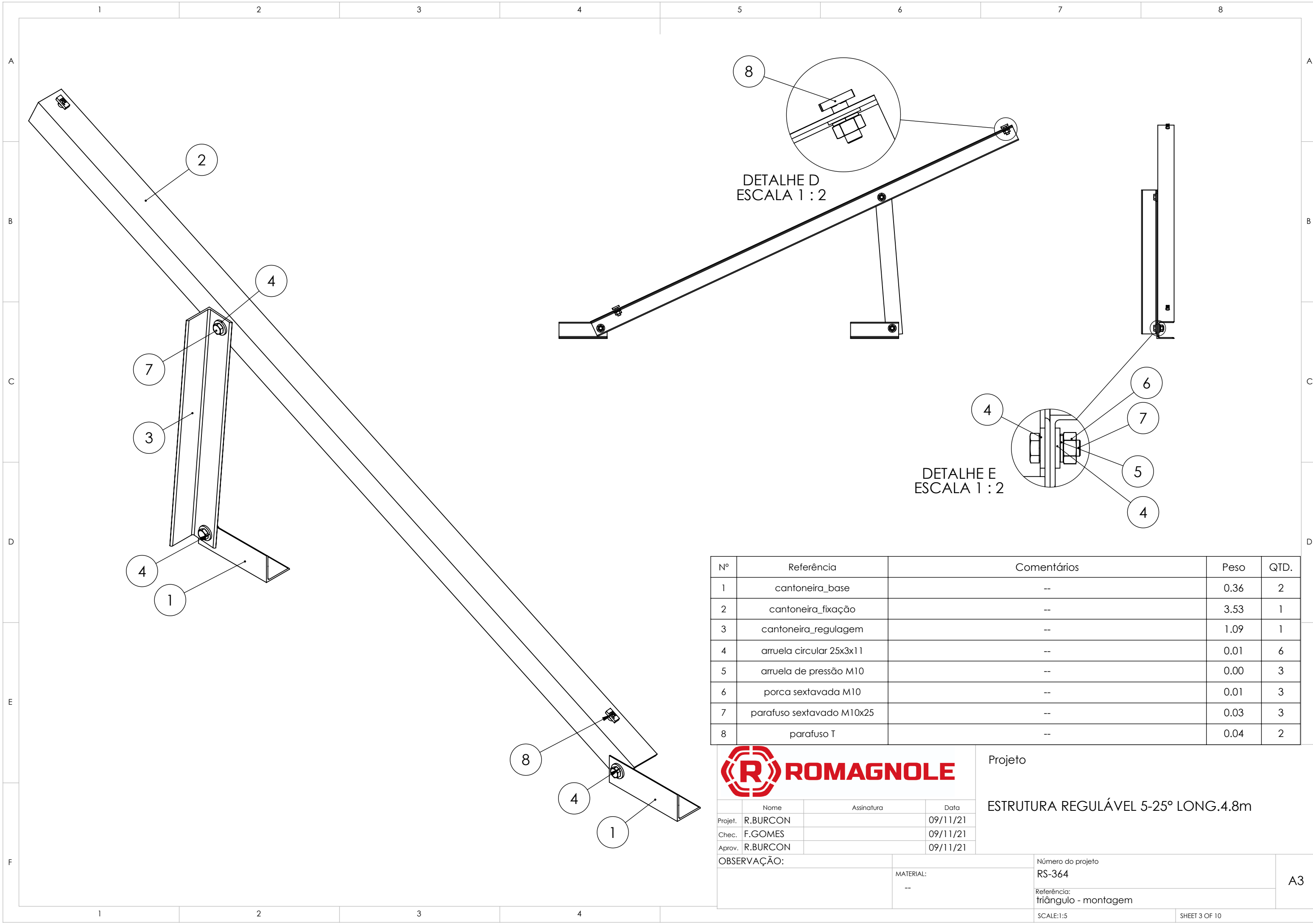
RS-364

Referência:  
montagem mesa

SCALE:1:20

SHEET 2 OF 10

A3



Nº	Referência	Comentários	Peso	QTD.
1	cantoneira_base	--	0.36	2
2	cantoneira_fixação	--	3.53	1
3	cantoneira_regulagem	--	1.09	1
4	arruela circular 25x3x11	--	0.01	6
5	arruela de pressão M10	--	0.00	3
6	porca sextavada M10	--	0.01	3
7	parafuso sextavado M10x25	--	0.03	3
8	parafuso T	--	0.04	2



Projeto  
**ESTRUTURA REGULÁVEL 5-25° LONG.4.8m**

	Nome	Assinatura	Data
Projet.	R.BURCON		09/11/21
Chec.	F.GOMES		09/11/21
Aprov.	R.BURCON		09/11/21

OBSERVAÇÃO:	MATERIAL: --	Número do projeto RS-364	A3
		Referência: triângulo - montagem	
		SCALE:1:5	SHEET 3 OF 10