

# SOFAR 25K~50KTLX-G3

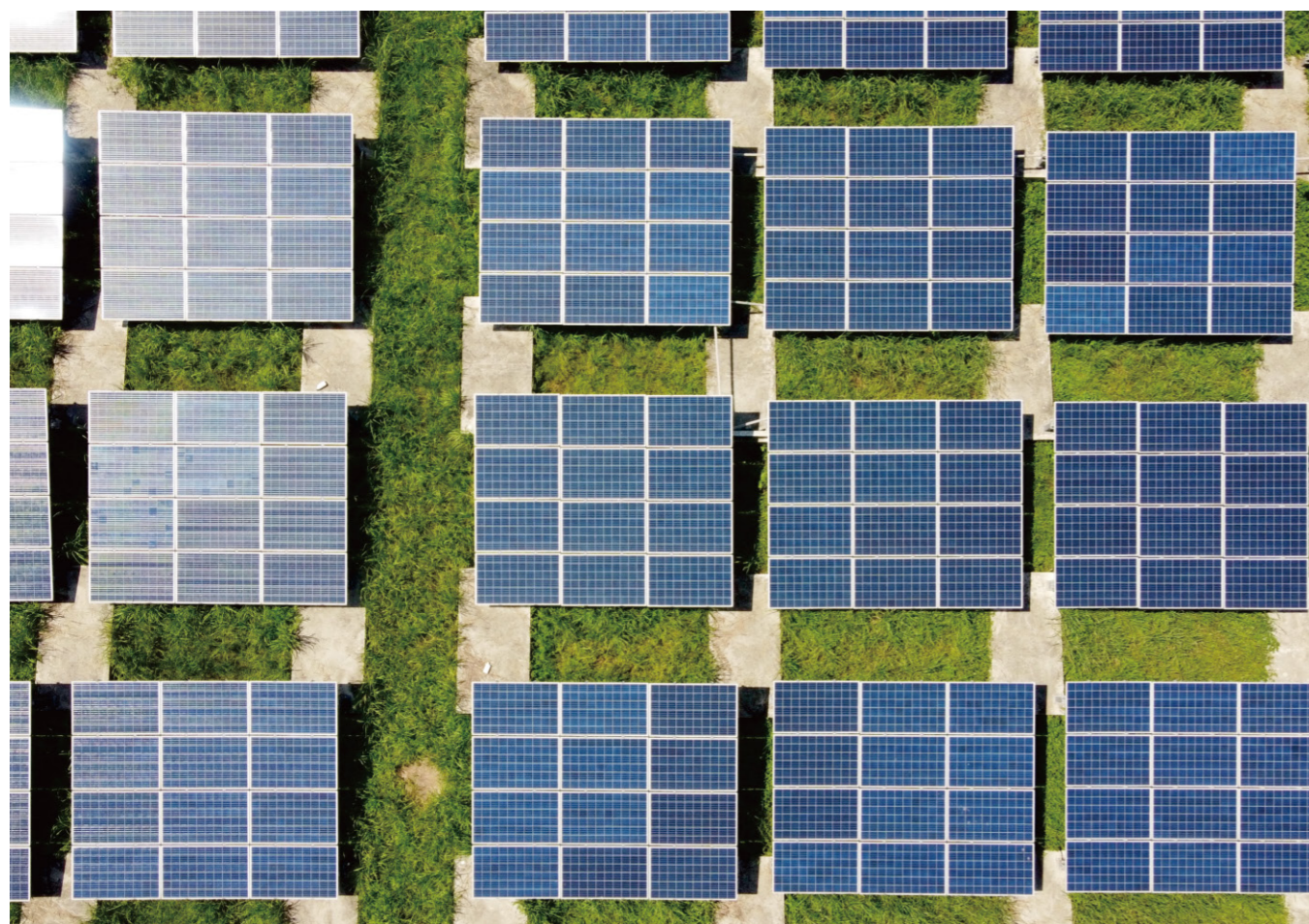
25 / 30 / 33 / 36 / 40 / 45 / 50 kW

## TRIFÁSICO DE TRÊS A QUATRO MPPTS



### Vantagens do produto

- Máx. eficiência de até 98,80%
- Até 4 MPPTs com capacidade de sobrecarga CC (até 150%)
- Tipo II SPD para ambos os lados CC e CA
- Capacidade de sobrecarga CA prolongada (110%)
- Baixa tensão de inicialização, ampla faixa de tensão MPPT
- Compatível com módulos de 500 W+
- Função de escaneamento de curva I-V



Modelo	SOFAR 25KTLX-G3	SOFAR 30KTLX-G3	SOFAR 33KTLX-G3	SOFAR 36KTLX-G3	SOFAR 40KTLX-G3	SOFAR 45KTLX-G3	SOFAR 50KTLX-G3
<b>Entrada (CC)</b>							
Máx. recomendado potência de entrada fotovoltaica	37500Wp	45000Wp	49500Wp	54000Wp	60000Wp	67500Wp	75000Wp
Máx. tensão de entrada	1100V						
Tensão nominal de entrada	620V						
Tensão de inicialização	200V						
Faixa de tensão operacional MPPT	180V-1000V						
Número de rastreadores MPP	3			4			
Número para entradas DC	2 para cada MPPT						
Máx. corrente MPPT de entrada	3*40A	3*40A	3*40A	3*40A	4*40A	4*40A	4*40A
Máx. corrente de entrada de curto-circuito	3*50A	3*50A	3*50A	3*50A	4*50A	4*50A	4*50A
<b>Saída (CA)</b>							
Potência nominal de saída (@40°C)	25000W	30000W	33000W	36000W	40000W	45000W	50000W
Máx. potência de saída (@40°C)	28000W	34000W	37000W	40000W	44000W	50000W	55000W
Máxima potência aparente	28000VA	34000VA	37000VA	40000VA	44000VA	50000VA	55000VA
Máx. Corrente de saída	42,4A	51,5A	56A	60,6A	66,7A	75,8A	83,3A
Tensão nominal de saída	3 / N / PE, 220 / 380 Vca						
Faixa de tensão de saída	310Vca-480Vca						
Frequência de saída nominal	50/60Hz						
Faixa de frequência de saída	45-55Hz/55-65Hz						
Faixa ajustável de potência ativa	0-100%						
THDi	<3%						
Fator de potência	1 (ajustável +/-0,8)						
<b>Eficiência</b>							
Máxima eficiência	98,6%	98,6%	98,6%	98,6%	98,8%	98,8%	98,8%
Eficiência europeia	98,2%	98,2%	98,2%	98,2%	98,2%	98,2%	98,2%
<b>Proteção</b>							
Proteção de polaridade reversa DC	Sim						
Proteção anti-ilhamento	Sim						
Proteção contra corrente de fuga	Sim						
Monitoramento de falha de aterramento	Sim						
Monitoramento de falha de string de arranjo fotovoltaico	Sim						
Interruptor DC	Sim						
SPD	PV: tipo II, AC: tipo II						
<b>Dados gerais</b>							
Faixa de temperatura ambiente	-25°C~+60°C						
Autoconsumo à noite	<3W						
Topologia	Sem transformador						
Grau de proteção	IP65						
Faixa de umidade relativa permitida	0-100%						
Máx. altitude de operação	4000m						
Resfriamento	Resfriamento de ar inteligente						
Dimensão (LxAxD)	585x480x220mm						
Peso	36kg			37kg			
Display de Exibição	LCD e Bluetooth + APLICATIVO						
Comunicação	RS485/WiFi/USB						
Padrão	IEC/EN 61000-6-1/2/3/4, IEC 62116, IEC 61727, IEC 61683, IEC 60068-1/2/14/30, IEC/EN 62109-1/2, IEC 61000-3-11						

\*Todas as especificações estão sujeitas a alterações sem aviso prévio.